

Руководство по установке программного обеспечения

Русский

Напечатано в Китае
LW7611001



Введение

Компоненты

P-touch Editor	Позволяет без особых усилий создавать сложные макеты пользовательских наклеек, содержащие различные шрифты, шаблоны, картинки.
Драйвер принтера	Позволяет печатать наклейки на подключенном к компьютеру принтере P-touch, если на компьютере установлена программа P-touch Editor.

Меры предосторожности при обращении с компакт-диском

- Не царапайте компакт-диск.
- Не подвергайте компакт-диск воздействию слишком высоких или низких температур.
- Не ставьте на компакт-диск тяжелые предметы и не применяйте излишнюю силу при обращении с ним.
- Программное обеспечение, содержащееся на компакт-диске, предназначено исключительно для приобретенного устройства. Его можно установить на нескольких компьютерах, например, в офисе.

Требования к системе

Перед установкой программного обеспечения убедитесь в том, что конфигурация системы соответствует приведенным ниже требованиям.

ОС	Windows®	Microsoft® Windows® XP/Windows Vista®/Windows® 7
	Macintosh	Mac OS X 10.3.9—10.6
Место на жестком диске	Windows®	Более 70 Мб
	Macintosh	Более 100 Мб
Память	Windows®	Windows® XP: не менее 128 Мб Windows Vista®: не менее 512 Мб Windows® 7: не менее 1 или 2 Гб (для 32- и 64-разрядных версий соответственно)
	Macintosh	Mac OS X 10.3.9: не менее 128 Мб Mac OS X 10.4.x: не менее 256 Мб Mac OS X 10.5.x: не менее 512 Мб Mac OS X 10.6: не менее 1 Гб
Монитор	Windows®	SVGA-видеоадаптер с поддержкой высокого качества цветопередачи
	Macintosh	Более 256 цветов
Прочее	Дисковод для компакт-дисков	

Microsoft, Windows и Windows Vista являются зарегистрированными товарными знаками корпорации Microsoft, США. Apple, Macintosh и Mac OS являются товарными знаками компании Apple Inc., зарегистрированными в США и других странах. Названия другого ПО и продуктов, используемые в этом документе, являются товарными знаками или зарегистрированными товарными знаками соответствующих владельцев.

Для Windows

Установка программного обеспечения и драйвера принтера

Установка программы P-touch Editor и драйвера принтера

Порядок установки ПО различается в зависимости от операционной системы, используемой на компьютере, и может быть изменен без уведомления. Имя принтера на иллюстрациях может отличаться от имени приобретенной модели.

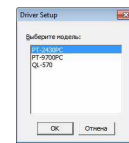
- Не подключайте принтер к компьютеру, пока не получите соответствующее указание.
- В приведенном примере описан порядок установки ПО в системе Windows Vista®.

- 1 Войдите в систему компьютера и вставьте компакт-диск в соответствующий дисковод.
- 2 Выберите язык, а затем тип установки.
Стандартная
Устанавливает все компоненты (P-touch Editor и драйвер принтера). Используется по умолчанию.
Выборочная
Позволяет выбрать компоненты для установки. Рекомендуется для опытных пользователей. (только для моделей PT-2430PC/QL-570)
Руководство по использованию программного обеспечения в формате PDF можно установить в ходе выборочной установки.



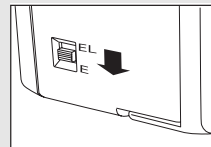
- 3 Внимательно прочитайте лицензионное соглашение. Если вы принимаете содержащиеся в нем положения и условия, нажмите кнопку [Да], чтобы продолжить установку. Следуйте указаниям на экране.
- 4 Выберите приложения Microsoft® Office, в которых должны работать функции надстройки, и нажмите кнопку [Далее]. (Надстройка позволит создавать наклейки непосредственно из приложений Microsoft® Office.) Следуйте указаниям на экране.

- 5 (только для моделей PT-2430PC/QL-570)
Выберите модель принтера и нажмите кнопку [ОК]. Следуйте инструкциям по установке драйвера, отображаемым на экране.



- 6 При появлении соответствующего указания подключите принтер к компьютеру с помощью USB-кабеля, а затем включите его.

Только для модели PT-2430PC
Прежде чем подключать USB-кабель, переведите переключатель выбора режима на обратной стороне принтера P-touch в нижнее положение.



- 7 После того как принтер будет обнаружен, драйвер установится автоматически.
- 8 Когда появится указание зарегистрировать принтер через Интернет, выберите способ регистрации и нажмите кнопку [Далее]. Если выбрана регистрация через Интернет, откроется новое окно браузера, используемого по умолчанию. В нем будут содержаться инструкции по регистрации принтера, которые потребуются выполнить.
- 9 Нажмите кнопку [Готово]. Установка программного обеспечения завершена. При появлении соответствующего указания перезагрузите компьютер.
- 10 Запустите программное обеспечение P-touch Editor 5.0. Для этого последовательно выберите пункты меню [Пуск] — [Программы] — [Brother P-touch] — [P-touch Editor 5.0].

Удаление программного обеспечения и драйвера принтера

Порядок удаления программы P-touch Editor различается в зависимости от используемой операционной системы. В приведенных ниже инструкциях в качестве имени приобретенного вами принтера используется PT/QL-XXXX.

Удаление программы P-touch Editor

- 1 ►Windows® XP
Выберите пункт [Панель управления], а затем компонент [Установка и удаление программ]. Откроется диалоговое окно [Установка и удаление программ].
►Windows Vista®/Windows® 7
Выберите пункт [Панель управления], а затем компоненты [Программы] и [Программы и компоненты]. Откроется диалоговое окно [Удаление или изменение установки программы].
- 2 Выберите программу Brother P-touch Editor 5.0 и нажмите кнопку [Удалить] (в Windows XP, Windows Vista® или Windows® 7).
- 3 Нажмите кнопку [ОК]. Начнется удаление. После того как программное обеспечение будет удалено с компьютера, откроется диалоговое окно завершения обслуживания.
- 4 Закройте диалоговое окно [Установка и удаление программ] (в Windows XP) или [Программы и компоненты] (в Windows Vista® или Windows® 7).
Программа P-touch Editor удалена.

Удаление драйвера принтера

- 1 Выключите принтер.
- 2 ►Windows® XP
Откройте меню «Пуск», выберите пункт [Принтеры и факсы].
►Windows Vista®
Выберите пункт [Панель управления], а затем компоненты [Оборудование и звук] и [Принтеры].
►Windows® 7
Нажмите кнопку и выберите пункт [Устройства и принтеры].

Дополнительные сведения см. в справке Windows®.

- 3 ►Windows® XP
Выберите принтер Brother PT/QL-XXXX, а затем в меню [Файл] — пункт [Удалить].
►Windows Vista®/Windows® 7
Выберите принтер Brother PT/QL-XXXX, щелкните по нему правой кнопкой мыши и выберите пункт [Удалить] (в Windows Vista®) или [Удалить устройство] (в Windows® 7).
- 4 ►Windows® XP
Откройте меню [Файл] и выберите пункт [Свойства сервера].
►Windows Vista®
Щелкните правой кнопкой мыши в окне [Принтеры], выберите пункт [Запуск от имени администратора], а затем [Свойства сервера...]. Если откроется диалоговое окно с запросом на подтверждение авторизации, нажмите кнопку [Продолжить]. Если откроется диалоговое окно [Контроль учетных записей пользователей], введите пароль и нажмите кнопку [ОК].
►Windows® 7
Выберите компонент [Факс] или [Средство записи XPS-документов (Microsoft)] в окне [Устройства и принтеры], а затем пункт [Свойства сервера печати], который появится в строке меню.

- 5 ►Windows® XP
Откройте вкладку [Драйверы] и выберите принтер Brother PT/QL-XXXX. Затем нажмите кнопку [Удалить].
►Windows Vista®
Откройте вкладку [Драйверы] и выберите принтер Brother PT/QL-XXXX. Затем нажмите кнопку [Удалить...].
►Windows® 7
Откройте вкладку [Драйверы] и нажмите кнопку [Изменить параметры драйвера]. (Если откроется окно «Контроль учетных записей пользователей», введите пароль и нажмите кнопку [ОК].) Выберите принтер Brother PT/QL-XXXX и нажмите кнопку [Удалить...].
- 6 ►Windows® XP
Перейдите к действию 7.
►Windows Vista®/Windows® 7
Выберите параметр [Удалить драйвер и пакет драйвера] и нажмите кнопку [ОК]. Следуйте указаниям на экране.
- 7 Закройте окно [Свойства сервера печати]. Драйвер принтера удален.

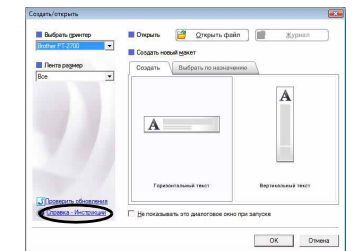
Использование справки P-touch Editor

Открытие справки P-touch Editor

В справке содержатся подробные инструкции по созданию наклеек с помощью программного обеспечения. Имя принтера на иллюстрациях может отличаться от имени приобретенной модели.

Открытие из меню «Пуск»

- 1 Откройте меню [Пуск] — [Программы] — [Brother P-touch] — [P-touch Editor 5.0].
- 2 В диалоговом окне [Создать/открыть] выберите ссылку [Справка - Инструкции].



Установка программного обеспечения и драйвера принтера

Установка программы P-touch Editor и драйвера принтера

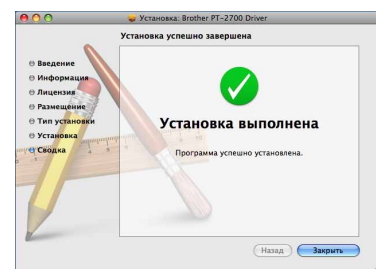
Порядок установки ПО различается в зависимости от операционной системы, используемой на компьютере, и может быть изменен без уведомления.

В приведенных ниже инструкциях в качестве имени приобретенного вами принтера используется PT/QL-XXXX. Имя принтера на иллюстрациях может отличаться от имени приобретенной модели.

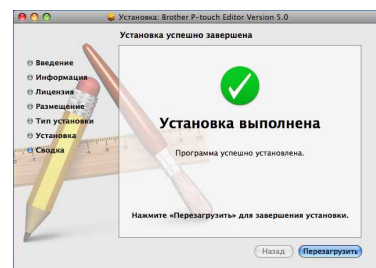
- Не подключайте принтер к компьютеру Macintosh, пока не будет завершена установка программы P-touch Editor 5.0.
- Для установки этого программного обеспечения необходимо войти в систему с правами администратора.
- Выключите принтер. Для этого нажмите кнопку питания, а затем главный переключатель питания.

В приведенном примере описан порядок установки ПО в системе Mac OS X 10.5.7.

- 1 Войдите в систему компьютера Macintosh и вставьте компакт-диск в соответствующий дисковод. Дважды щелкните по значку PT/QL-Series (компакт-диск).
- 2 Дважды щелкните по файлу Brother PT/QL-XXXX Driver.pkg в папке Mac OS X. Запустится программа установки драйвера. Следуйте указаниям на экране.
- 3 После того как закончится установка и откроется окно, показанное на рисунке ниже, нажмите кнопку [Заккрыть]. Установка драйвера принтера завершена. Теперь установите программу P-touch Editor 5.0.



- 4 Дважды щелкните по файлу P-touch Editor 5.0 Installer.mpkg. Запустится программа установки P-touch Editor 5.0. Следуйте указаниям на экране.
- 5 После того как закончится установка и появится сообщение "Нажмите «Перезагрузить» для завершения установки.", нажмите кнопку [Перезагрузить]. Компьютер Macintosh перезагружен. Программное обеспечение установлено.




- 6 После перезагрузки компьютера Macintosh подключите к нему принтер с помощью USB-кабеля, затем включите принтер.

Если подключить принтер к компьютеру Macintosh через USB-концентратор, он может определиться некорректно. В этом случае подключите принтер непосредственно к USB-порту компьютера Macintosh.

- 7 ► **Mac OS X 10.3.9—10.4.x**
Дважды щелкните по диску, на котором установлена система Mac OS X, и последовательно выберите пункты меню [Приложения] — [Утилиты] — [Утилита установки принтера].

► **Mac OS X 10.5.x—10.6**
Откройте меню Apple, выберите пункт [Параметры системы], а затем [Принтеры и факсы].

- 8 ► **Mac OS X 10.3.9—10.4.x**
Нажмите кнопку [Добавить] и в верхней части экрана выберите USB. Выберите принтер [PT/QL-XXXX] из списка и снова нажмите кнопку [Добавить], чтобы добавить его в окно [Список принтеров].

► **Mac OS X 10.5.x—10.6**
Выберите принтер [Brother PT/QL-XXXX] из списка и нажмите кнопку [Добавить]/, чтобы добавить его в окно [Список принтеров]/[Принтеры и факсы].

- 9 Когда откроется окно [Список принтеров]/[Принтеры и факсы], проверьте наличие в нем принтера [PT/QL-XXXX/Brother PT/QL-XXXX] и закройте его. Принтер готов к работе.

Удаление программного обеспечения и драйвера принтера


Порядок удаления программы P-touch Editor различается в зависимости от используемой операционной системы.

В приведенных ниже инструкциях в качестве имени приобретенного вами принтера используется PT/QL-XXXX.

Удаление программы P-touch Editor

- 1 На диске, на котором установлена программа P-touch Editor, дважды щелкните по папкам «Приложения», P-touch Editor 5.0, Uninstall P-touch, а затем — по команде UninstallPtEditor.command. Откроется окно «Терминал», и запустится процедура удаления.



- Для удаления необходимы права администратора.
- Если двойной щелчок по команде UninstallPtEditor.command не приводит к открытию окна [Терминал], щелкните по этой команде правой кнопкой мыши или удерживайте клавишу Ctrl и одновременно щелкните левой кнопкой мыши. Откроется контекстное меню. Откройте в нем окно [Терминал].

- 2 Нажмите кнопку , чтобы закрыть окно [Терминал].
- 3 Удалите папку P-touch Editor 5.0 из папки «Приложения».

Прежде чем удалить папку P-touch Editor 5.0, скопируйте из нее все нужные файлы.

Программа P-touch Editor удалена.

Удаление драйвера принтера

- 1 Выключите принтер.
- 2 ► **Mac OS X 10.3.9—10.4.x**
Дважды щелкните по диску, на котором установлена система Mac OS X, и последовательно выберите пункты меню [Приложения] — [Утилиты] — [Утилита установки принтера]. Откроется окно [Список принтеров].
► **Mac OS X 10.5.x—10.6**
Откройте меню Apple, выберите пункт [Параметры системы], а затем [Принтеры и факсы].
- 3 ► **Mac OS X 10.3.9—10.4.x**
Выберите принтер PT/QL-XXXX и нажмите кнопку .
► **Mac OS X 10.5.x—10.6**
Выберите принтер Brother PT/QL-XXXX и нажмите кнопку .
- 4 Закройте окно [Список принтеров]/[Принтеры и факсы]. Драйвер принтера удален.

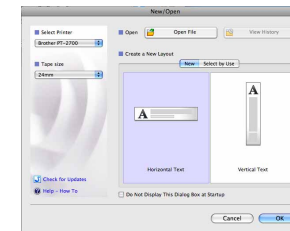
Использование справки P-touch Editor

Открытие справки P-touch Editor

Приведенный пример относится к системе Mac OS X 10.5. Имя принтера на иллюстрациях может отличаться от имени приобретенной модели.

Открытие из окна New/Open

В диалоговом окне New/Open выберите ссылку [Help - How To].



Открытие из программы P-touch Editor

Чтобы открыть справку P-touch Editor, откройте меню Help и выберите пункт [P-touch Editor Help].

